



การป้องกันระบบไฟฟ้าและรีเลย์ ที่ใช้ในระบบป้องกัน (POWER SYSTEM AND RELAY PROTECTION)

ระบบไฟฟ้าเป็นระบบการส่งจ่ายพลังงานไฟฟ้าจากที่ต่าง ๆ ไปสู่ผู้ใช้ไฟฟ้า การส่งจ่ายพลังงานไฟฟ้ามีตั้งแต่ ระบบขนาดใหญ่ เช่น การส่งจ่ายจากแหล่งผลิตไปสู่ผู้ใช้ไฟฟ้า การส่งจ่ายพลังงานไฟฟ้าจากสถานีย่อยของโรงงานเข้าสู่ระบบการผลิตของโรงงาน ซึ่งการส่งจ่ายพลังงานไฟฟ้าเหล่านี้มีโอกาสที่จะทำงานผิดพลาดหรือบกพร่องได้ ซึ่งต้องมีอุปกรณ์ที่ช่วยตรวจสอบ และป้องกันไม่ให้ความผิดพลาดหรือความบกพร่องที่เกิดขึ้นลุกลามไปมาก หรือทำความเสียหายขนาดใหญ่ได้ จึงต้องมีการใช้ รีเลย์ (Relay) ในการตรวจจับ และป้องกันจำกัดความเสียหายของระบบให้อยู่ในวงแคบที่สุด ไม่ให้ลุกลามต่อไป เนื้อหาของหลักสูตรนี้ จึงเป็นการกล่าวถึง การป้องกันระบบไฟฟ้าพื้นฐาน, ระบบสายดิน, ระบบ CT & PT ที่ใช้ในการส่งสัญญาณให้กับ รีเลย์ (Relay), รีเลย์ (Relay) ชนิดต่าง ๆ และพื้นฐาน

กลุ่มเป้าหมาย

- วิศวกร หรือ ช่างเทคนิคไฟฟ้า ที่ต้องการทราบถึงความรู้พื้นฐานของรีเลย์ (Relay) และระบบการป้องกันไฟฟ้าเบื้องต้น
- ผู้ที่สนใจ (บุคคลทั่วไป)

วิทยากรผู้บรรยาย

- คุณ สมพล ชำนาญวิชกุล

ประวัติวิทยากรผู้บรรยาย

❖ การศึกษา

- ปริญญาตรี วิศวกรรมศาสตรบัณฑิต สาขา

วิศวกรรมไฟฟ้า - กำลัง จาก จุฬาลงกรณ์มหาวิทยาลัย

❖ การทำงาน

- หัวหน้ากองเทคโนโลยีศูนย์ควบคุม การไฟฟ้าฝ่ายผลิต

แห่งประเทศไทย (2561 - ปัจจุบัน)

- หัวหน้ากองวิเคราะห์ระบบไฟฟ้า การไฟฟ้าฝ่ายผลิตแห่ง

ประเทศไทย (2559 - 2561)

- หัวหน้าแผนกระบบป้องกันและ Fault Recorder การไฟฟ้า

ฝ่ายผลิตแห่งประเทศไทย (2529 - 2559)

❖ งานบรรยายทางวิชาการ

- บรรยายหลักสูตร Relay Protection 1 & 2

- บรรยายหลักสูตร Fault Recorder และการวิเคราะห์

เหตุการณ์

- บรรยายหลักสูตร Generator Control & Protection

การทำงานในปัจจุบัน

- วิทยากรบรรยาย ศูนย์เชี่ยวชาญพิเศษเฉพาะด้าน

เทคโนโลยีไฟฟ้ากำลัง จุฬาลงกรณ์มหาวิทยาลัย โดยบรรยายในหัวข้อ ดังต่อไปนี้

- หลักสูตรระบบป้องกันทั่วไป
- หลักสูตรปัญหาด้านระบบป้องกัน และการแก้ปัญหา
- หลักสูตรการ Setting และ Coordination ของระบบป้องกัน

วันเวลา และสถานที่

- วันพฤหัสบดี - ศุกร์ที่ 30 และ 31 สิงหาคม 2561 เวลา 09.00 - 16.00 น. ณ ห้องอบรม 1 และห้องอบรม 2 ของกลุ่มบริษัท TIS ซอยจตุโชติ 14 กรุงเทพฯ

กำหนดการ

➤ วันพฤหัสบดี ที่ 30 สิงหาคม 2561

08.00 - 09.30 น. ● Review fault calculation, grounding system.

09.30 - 09.45 น. ● พักรับประทานอาหารว่าง

09.45 - 12.00 น. ● Review fault calculation, grounding system. (ต่อ)

13.00 - 14.30 น. ● Instrument transformer

14.30 - 14.45 น. ● พักรับประทานอาหารว่าง

14.45 - 16.00 น. ● Instrument transformer (ต่อ)

➤ วันศุกร์ ที่ 31 สิงหาคม 2561

08.00 - 09.30 น. ● Relay ชนิดต่างๆและหลักการเบื้องต้น เช่น Over current relay, Over / Under voltage relay

09.30 - 09.45 น. ● พักรับประทานอาหารว่าง

09.45 - 12.00 น. ● Relay ชนิดต่างๆและหลักการเบื้องต้น เช่น Over current relay, Over / Under voltage relay (ต่อ)

13.00 - 14.30 น. ● Differential relay, Distance relay

14.30 - 14.45 น. ● พักรับประทานอาหารว่าง

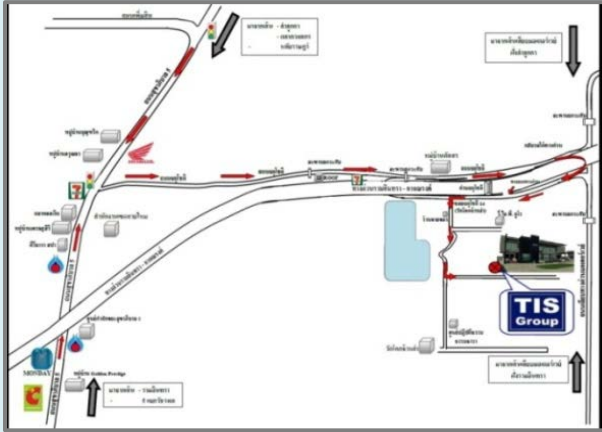
14.45 - 16.00 น. ● Differential relay, Distance relay (ต่อ)





- พิกัด [13.894944, 100.683870](tel:13.894944,100.683870)

(บริษัท อินซูเลชั่น เอ็นจิเนียริง แอนด์ คอนซัลแทนท์ จำกัด)



สอบถามรายละเอียดเพิ่มเติม

คุณอรทัย ใจมูล (คุณน้ำผึ้ง)

(ฝ่ายประสานงานการอบรม)

Tel. 02 - 992 - 4477 โทรสาร. 02 - 992 - 4447

Mobile. 088 - 022-9258 (คุณอรทัย)

089 - 796-5252 (คุณยุทธนา)

088 - 022-9255 (คุณสุรินทร์)

E - mail.: orathaij.iec@gmail.com,
yutthana@tisservice.com,
surin@tisservice.com

ใบสมัครเข้าอบรม

การป้องกันระบบไฟฟ้า และ รีเลย์ ที่ใช้ในระบบป้องกัน (POWER SYSTEM AND RELAY PROTECTION)

**** กรุณากรอกด้วยตัวบรรจง เพื่อความชัดเจน และถูกต้อง ****

ชื่อ - นามสกุล.....

บริษัท / บ้าน

เลขที่.....หมู่ที่.....อาคาร.....ชั้น.....

ซอย.....ถนน.....

ตำบล / แขวง.....อำเภอ / เขต.....

จังหวัดรหัสไปรษณีย์.....

โทรศัพท์.....มือถือ.....

E - mail.:

ผู้ติดต่อประสานงาน.....

เลขประจำตัวผู้เสียภาษี.....

สำนักงานใหญ่ สาขา

ค่าลงทะเบียน

ท่านละ 7,500 บาท

(หากสมัครตั้งแต่ 2 คนขึ้นไปมีส่วนลดให้ 500 บาทต่อท่าน)

(ค่าฝึกอบรมนี้: รวมค่าเอกสารที่ใช้ในการอบรม ค่าอาหารกลางวันและค่าอาหารว่าง)

การชำระเงิน

เงินสด / เช็ค สั่งจ่าย

“ บริษัท ทีไอเอส เอ็นจิเนียริง แอนด์เซอร์วิส จำกัด ”

โอนเงิน เข้าบัญชีออมทรัพย์ ธนาคารไทยพาณิชย์ จำกัด

SCB สาขา บิ๊กซี สาขาภิบาล 5 เลขที่บัญชี

403 - 282738 - 3

และ โอนเงิน เข้าบัญชีออมทรัพย์ ธนาคารธนชาติ จำกัด

ธนชาต สาขา รามอินทรา กม.8 เลขที่บัญชี

149 - 2 - 36047 - 8

(*กรุณานำส่ง หลักฐานการชำระเงินค่าลงทะเบียนก่อนวันอบรมภายใน 1 สัปดาห์ ทางบริษัท ฯ จึงจะถือว่าการลงทะเบียนอย่างสมบูรณ์ โดยรายละเอียดการติดต่อ ระบุไว้ในส่วนของ สอบถามรายละเอียดเพิ่มเติม*)

การอบรมพิเศษ
เรื่อง

การป้องกันระบบไฟฟ้า และ รีเลย์ ที่ใช้ในระบบป้องกัน (POWER SYSTEM AND RELAY PROTECTION)



By



...ดำเนินงานโดย กลุ่ม บริษัท TIS จำกัด...